

# KÜRDÎ'LÎ HİCÂZKÂR ŞARKI

DÜYEK

( BİR VERDE KARŞILASSAK SENİNLE GÖZLERİNLE )

MÜZİK : KENAN GÜNEL

SÖZ : MUSTAFA  
TONGEMEN

♩ = 136

( Saz ..... )



BİR YER DE KAR ŞI LAŞ SAK SE NİN LE GÖZ LE RİN LE

1. (Saz ..... )

2. (Saz ..... )



ÇA ĞİR SAM GE LİR Mİ SİN YIL LA RİN

(Saz ..... )

(Saz ..... )



ÖN CE Sİ NE ÇA ĞİR SAM GE LİR Mİ SİN



YIL LA RİN ÖN CE Sİ NE

2. (Saz ..... )



HİÇ DE ĞİŞ MİŞ DE ĞİL SİN

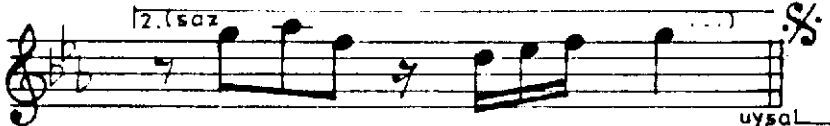
(Saz ..... )

1. Saz ..... )



BEN DE Kİ İZ LE RİN 'LE

2. (Saz ..... )



uysal